



Na  
Mariánské  
cestě

## Byt B.3.08

2+kk

**Budova** Bernardův dům

**Patro** 3. NP

**Orientace** JZ

1	Obývací pokoj	30,4 m <sup>2</sup>
2	Chodba	4,6 m <sup>2</sup>
3	Koupelna	6,5 m <sup>2</sup>
4	WC	1,9 m <sup>2</sup>
5	Ložnice	15,1 m <sup>2</sup>
	Plocha příček	1,7 m <sup>2</sup>

**Podlahová plocha bytu** 60,2 m<sup>2</sup>

6 Lodžie 6,1 m<sup>2</sup>

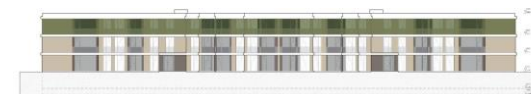
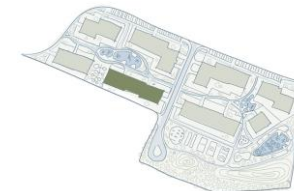
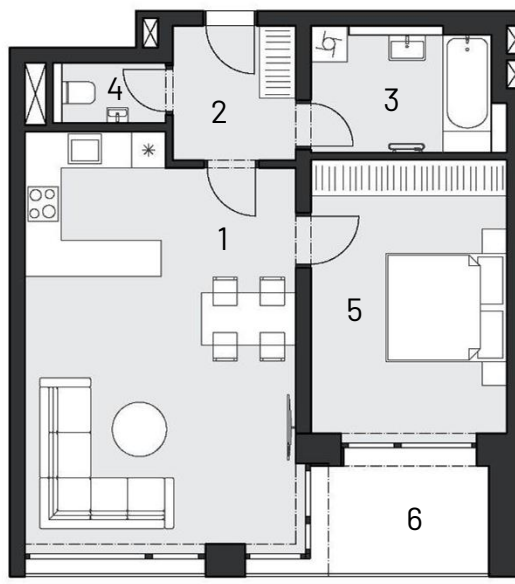
B-3-08 Sklep 2,8 m<sup>2</sup>

**Celková prodejní plocha** 69,1 m<sup>2</sup>

Příslušenství v ceně **Společná sauna**

Povinný příplatek **Sklep, parkovací stání**

Energetický štítek budovy **B (úsporná)**



UPOZORNĚNÍ: Uvedené údaje a ilustrace mají pouze nezávazný informativní charakter a společnost DOMOPLAN si vyhrazuje právo na změny. Aktuální a závazné údaje jsou na vyžádání k dispozici v obchodních místech společnosti.

[www.namarianskeceste.cz](http://www.namarianskeceste.cz)

Klientské centrum: + 420 607 207 207 | [info@domoplan.cz](mailto:info@domoplan.cz) | DOMOPLAN, a.s. tř. Jaroše 1936/19, 602 00 Brno

DOMOPLAN