



Na  
Mariánské  
cestě

## Byt B.2.16

2+kk

**Budova** Bernardův dům

**Patro** 2. NP

**Orientace** JZ

1	Obyvací pokoj	33 m <sup>2</sup>
2	Chodba	5,5 m <sup>2</sup>
3	Koupelna	5,7 m <sup>2</sup>
4	WC	1,9 m <sup>2</sup>
5	Ložnice	16,6 m <sup>2</sup>
	Plocha příček	2,3 m <sup>2</sup>

**Podlahová plocha bytu** 65 m<sup>2</sup>

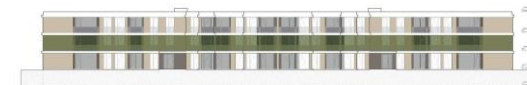
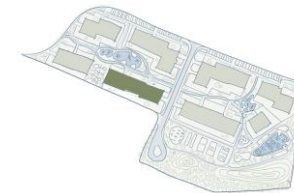
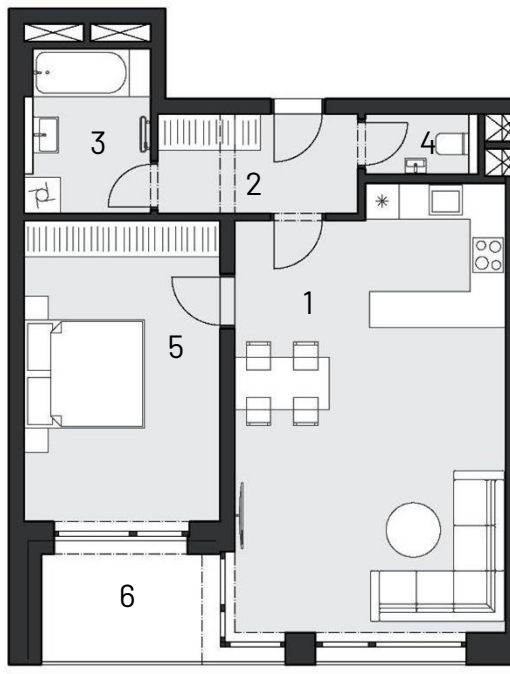
6	Lodžie	6,1 m <sup>2</sup>
B-2-16	Sklep	2,7 m <sup>2</sup>

**Celková prodejní plocha** 73,8 m<sup>2</sup>

Príslušenství v ceně **Společná sauna**

Povinný příplatek **Sklep, parkovací stání**

Energetický štítek budovy **B (úsporná)**



UPOZORNĚNÍ: Uvedené údaje a ilustrace mají pouze nezávazný informativní charakter a společnost DOMOPLAN si vyhrazuje právo na změny. Aktuální a závazné údaje jsou na vyžádání k dispozici v obchodních místech společnosti.

[www.namarianskeceste.cz](http://www.namarianskeceste.cz)

Klientské centrum: + 420 607 207 207 | [info@domoplan.cz](mailto:info@domoplan.cz) | DOMOPLAN, a.s. tř. Jaroše 1936/19, 602 00 Brno

DOMOPLAN