



Na  
Mariánské  
cestě

## Byt M.2.06

4+kk

<b>Budova</b>	<b>Mariin dům</b>
<b>Patro</b>	<b>2. NP</b>
<b>Orientace</b>	<b>JV</b>

1	Obývací pokoj	34,8 m <sup>2</sup>
2	Chodba / předsiň	4,8 m <sup>2</sup>
3	Ložnice	12,4 m <sup>2</sup>
4	Koupelna	4,3 m <sup>2</sup>
5	Šatna	3,4 m <sup>2</sup>
6	Chodba	2,1 m <sup>2</sup>
7	Koupelna	5,8 m <sup>2</sup>
8	Ložnice	15,4 m <sup>2</sup>
9	Ložnice	13,8 m <sup>2</sup>
	Plocha příček	4 m <sup>2</sup>

### Podlahová plocha bytu

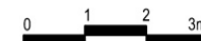
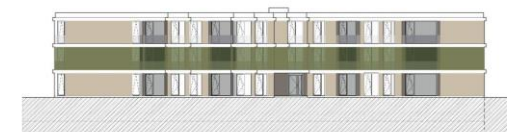
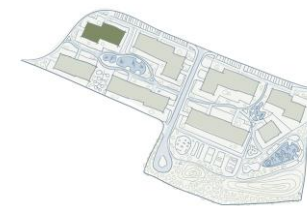
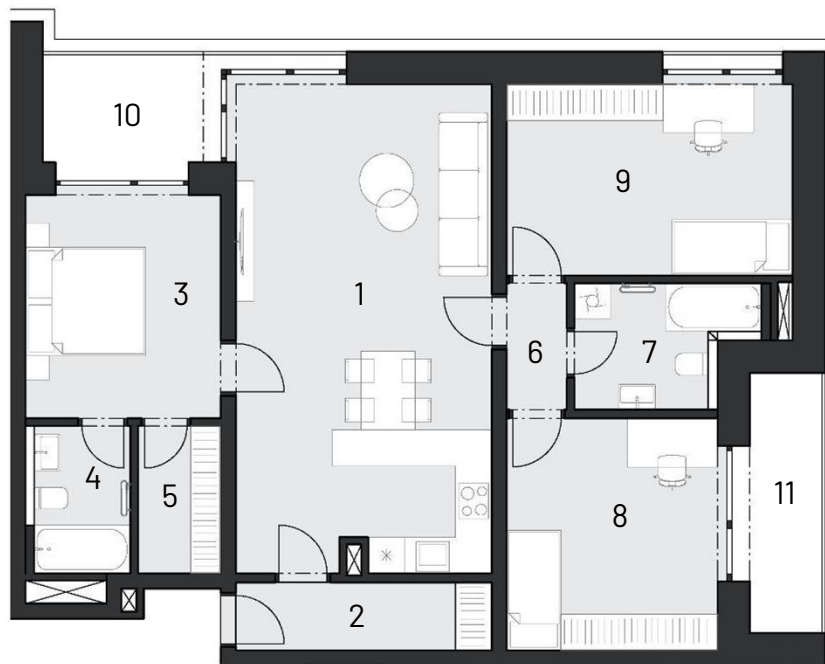
100,8 m<sup>2</sup>

10	Lodžie	6,1 m <sup>2</sup>
11	Lodžie	6,1 m <sup>2</sup>
M-2-06	Sklep	2,7 m <sup>2</sup>

### Celková prodejní plocha

115,7 m<sup>2</sup>

Príslušenství v ceně	<b>Společná sauna</b>
Povinný příplatek	<b>Sklep, parkovací stání</b>
Energetický štítek budovy	<b>B (úsporná)</b>



**UPOZORNĚNÍ:** Uvedené údaje a ilustrace mají pouze nezávazný informativní charakter a společnost DOMOPLAN si vyhrazuje právo na změny. Aktuální a závazné údaje jsou na vyžádání k dispozici v obchodních místech společnosti.

[www.namarianskeceste.cz](http://www.namarianskeceste.cz)

Klientské centrum: + 420 607 207 207 | [info@domoplan.cz](mailto:info@domoplan.cz) | DOMOPLAN, a.s. tř. Kpt. Jaroše 1936/19, 602 00 Brno

**DOMOPLAN**