



# Na Mariánské cestě

## Byt B.3.09

3+kk

**Budova** Bernardův dům

**Patro** 3. NP

**Orientace** SZ

1	Obývací pokoj	29,6 m <sup>2</sup>
2	Chodba	5,3 m <sup>2</sup>
3	WC	1,9 m <sup>2</sup>
4	Chodba	2,5 m <sup>2</sup>
5	Koupelna	6,5 m <sup>2</sup>
6	Ložnice	13,2 m <sup>2</sup>
7	Ložnice	17,7 m <sup>2</sup>
	Plocha příček	3 m <sup>2</sup>

**Podlahová plocha bytu** 79,7 m<sup>2</sup>

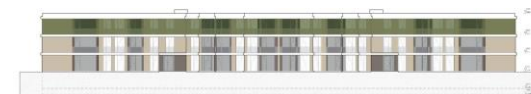
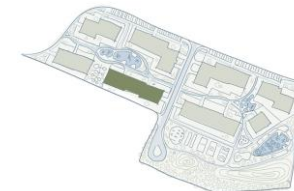
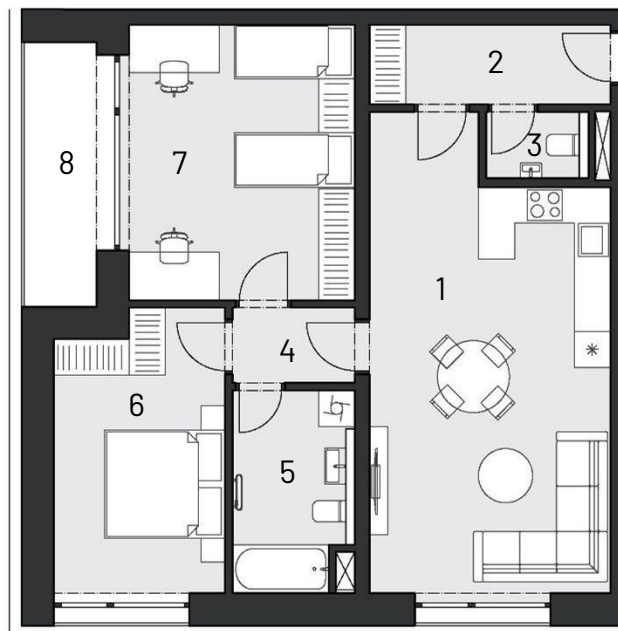
8	Lodžie	6,5 m <sup>2</sup>
	B-3-09 Sklep	2,7 m <sup>2</sup>

**Celková prodejní plocha** 88,9 m<sup>2</sup>

Príslušenství v ceně **Společná sauna**

Povinný příplatek **Sklep, parkovací stání**

Energetický štítek budovy **B (úsporná)**



UPOZORNĚNÍ: Uvedené údaje a ilustrace mají pouze nezávazný informativní charakter a společnost DOMOPLAN si vyhrazuje právo na změny. Aktuální a závazné údaje jsou na vyžádání k dispozici v obchodních místech společnosti.

[www.namarianskeceste.cz](http://www.namarianskeceste.cz)

Klientské centrum: + 420 607 207 207 | [info@domoplan.cz](mailto:info@domoplan.cz) | DOMOPLAN, a.s. tř. Jaroše 1936/19, 602 00 Brno

DOMOPLAN