



Na  
Mariánské  
cestě

## Byt B.1.13

3+kk

**Budova** Bernardův dům

**Patro** 1. NP

**Orientace** JV

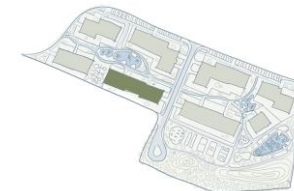
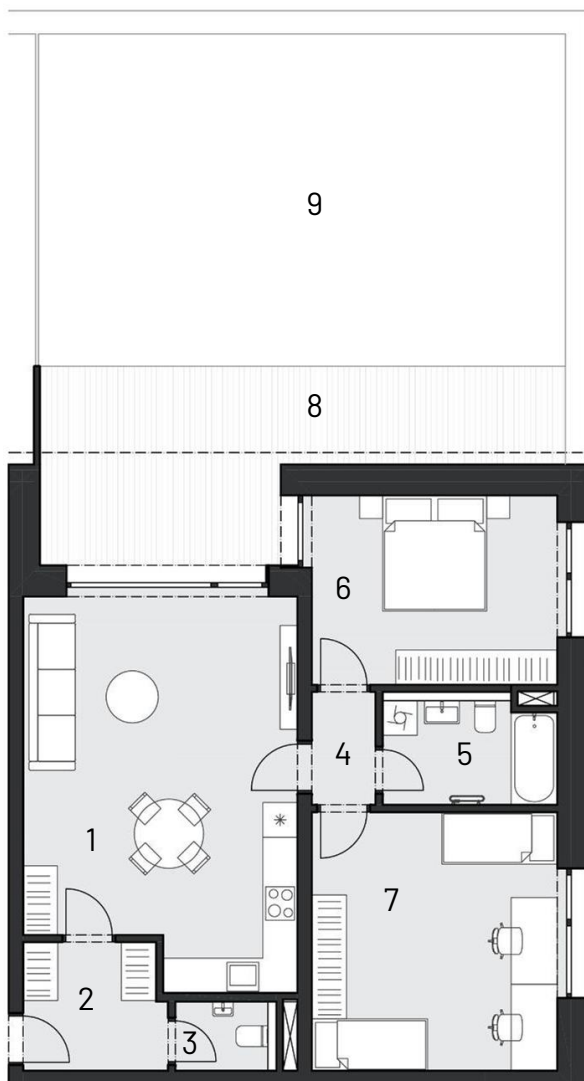
1	Obývací pokoj	30,8 m <sup>2</sup>
2	Chodba	5,4 m <sup>2</sup>
3	WC	2,1 m <sup>2</sup>
4	Chodba	2,2 m <sup>2</sup>
5	Koupelna	5,6 m <sup>2</sup>
6	Ložnice	14,5 m <sup>2</sup>
7	Ložnice	19,4 m <sup>2</sup>
	Plocha příček	3 m <sup>2</sup>

**Podlahová plocha bytu** 83 m<sup>2</sup>

8	Terasa	24,1 m <sup>2</sup>
9	Předzahrádka	59,5 m <sup>2</sup>
B-1-13	Sklep	3,2 m <sup>2</sup>

**Celková prodejní plocha** 169,8 m<sup>2</sup>

Příslušenství v ceně	<b>Společná sauna</b>
Povinný příplatek	<b>Sklep, parkovací stání</b>
Energetický štítek budovy	<b>B (úsporná)</b>



UPOZORNĚNÍ: Uvedené údaje a ilustrace mají pouze nezávazný informativní charakter a společnost DOMOPLAN si vyhrazuje právo na změny. Aktuální a závazné údaje jsou na vyžádání k dispozici v obchodních místech společnosti.

[www.namarianskeceste.cz](http://www.namarianskeceste.cz)

Klientské centrum: + 420 607 207 207 | [info@domoplan.cz](mailto:info@domoplan.cz) | DOMOPLAN, a.s. tř. Kpt. Jaroše 1936/19, 602 00 Brno

DOMOPLAN