



Na  
Mariánské  
cestě

## Byt J.2.04

4+kk

**Budova** Janův dům

**Patro** 2. NP

**Orientace** JV

1	Obývací pokoj	34,5 m <sup>2</sup>
2	Chodba	5,1 m <sup>2</sup>
3	Ložnice	11,7 m <sup>2</sup>
4	Koupelna	4,6 m <sup>2</sup>
5	Šatna	3,6 m <sup>2</sup>
6	Chodba	2,1 m <sup>2</sup>
7	Koupelna	5,8 m <sup>2</sup>
8	Ložnice	15 m <sup>2</sup>
9	Ložnice	14,2 m <sup>2</sup>
	Plocha příček	4,2 m <sup>2</sup>

**Podlahová plocha bytu** 100,8 m<sup>2</sup>

10 Lodžie 6,2 m<sup>2</sup>

11 Lodžie 6,1 m<sup>2</sup>

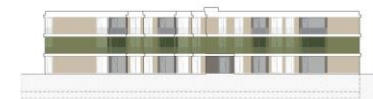
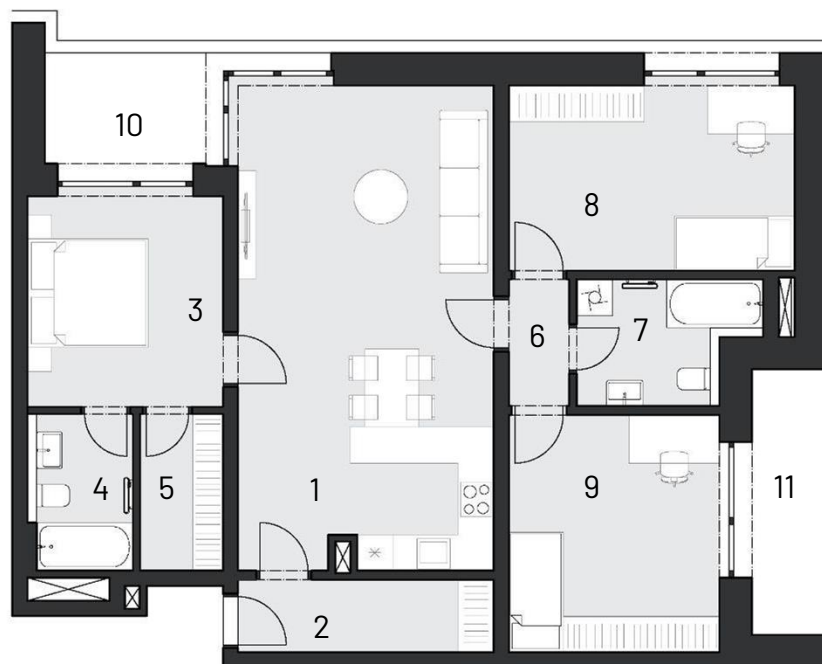
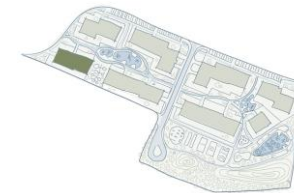
J-2-04 Sklep 2,6 m<sup>2</sup>

**Celková prodejní plocha** 115,7 m<sup>2</sup>

Příslušenství v ceně **Společná sauna**

Povinný příplatek **Sklep, parkovací stání**

Energetický štítek budovy **B (úsporná)**



**UPOZORNĚNÍ:** Uvedené údaje a ilustrace mají pouze nezávazný informativní charakter a společnost DOMOPLAN si vyhrazuje právo na změny. Aktuální a závazné údaje jsou na vyžádání k dispozici v obchodních místech společnosti.

[www.namarianskeceste.cz](http://www.namarianskeceste.cz)

Klientské centrum: + 420 607 207 207 | [info@domoplan.cz](mailto:info@domoplan.cz) | DOMOPLAN, a.s. tř. Kpt. Jaroše 1936/19, 602 00 Brno

**DOMOPLAN**